

## FICHES TECHNIQUES

---



**Heaford**

Prepress Efficiency

1B, Rue du Moine - 57365 Chailly Les Ennery - France

Tél : (+33) 07 72 18 99 27

E-mail: [contact@os-graphics.com](mailto:contact@os-graphics.com)

Internet: [www.os-graphics.com](http://www.os-graphics.com)

Siret: 83822120800013 - NAF: 4618Z

TVA: FR37838221208

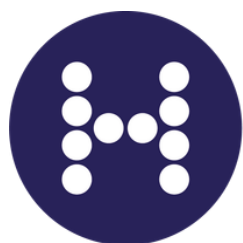
RCS: 838 221 208 R.C.S. Metz

SASU au Capital de 5000 €



**Domaine d'application :**  
**ETIQUETTE**

---



**Heaford**

Prepress Efficiency

## FICHE TECHNIQUE - ELS

### Machine à Monter les clichés

#### GAMME ELS

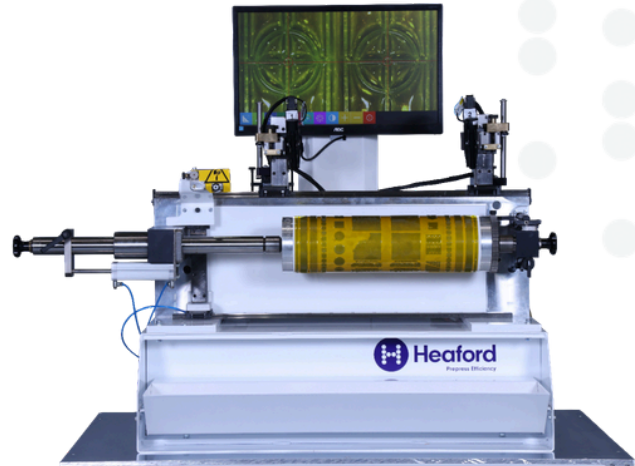
Une gamme traditionnelle de machines à monter les clichés avec positionnement manuel de la caméra.

Idéal pour les petits et moyens transformateurs d'étiquettes à la recherche d'une solution rapide, efficace, et de qualité pour le montage de leurs clichés.

Solution économique et parfaitement adaptée pour les imprimeurs équipés d'une ou deux presses Flexo.

Très simple à prendre en main, à utiliser et à entretenir.

Grande précision de montage des clichés.



#### CARACTÉRISTIQUES TECHNIQUES

- Disponible en plusieurs largeurs différentes : 400 mm / 500 mm / 600 mm / 700 mm
- Gamme de développements allant de 155 mm à 914 mm
- Mécanisme de changement rapide pour réglage de la focale
- Adaptateurs à changements rapides sans outillage
- Moniteur couleur à écran tactile de 22 pouces
- Disponible en version cylindre ou manchon

#### PRODUITS ASSOCIÉS

- Module permettant l'utilisation de manchons
- Équipement de démontage des clichés et des adhésifs
- Unité d'application des doubles faces

#### ÉQUIPEMENT STANDARD FOURNI AVEC CHAQUE MODÈLE

Deux caméras numériques couleur 50x pour le montage d'un cliché.

Chaque caméra est équipée d'un éclairage LED à haute intensité pour permettre un positionnement rapide des clichés.

Ordinateur industriel sans ventilateur, 2GB RAM/160GB HDD, 4 ports USB.

Moniteur couleur à écran tactile de 22 pouces

Adaptateurs à fixation rapide pour différents types de cylindres, sans outil.

Système de détente pneumatique pour empêcher la rotation du cylindre pendant le montage des clichés.

Mécanisme de changement rapide pour réglage de la focale



Système de découpe des clichés et des adhésifs

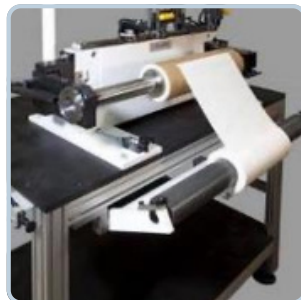
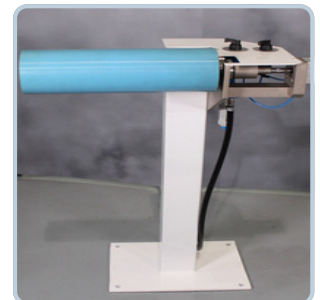


Table à usage intensif avec module pneumatique pour application du double face



Adaptateurs à changement rapide



Module permettant l'utilisation de manchons

## FICHE TECHNIQUE - FTS

### Machine Semi-Automatique à Monter les clichés

#### GAMME FTS

La gamme primée FTS est devenue le modèle de choix pour les transformateurs d'étiquettes du monde entier.

La conception brevetée de Heaford, qui a marqué une véritable avancée dans le secteur, en fait probablement le monteur de clichés le plus rapide du marché.

C'est le choix idéal pour les imprimeurs d'étiquettes qui souhaitent un processus rapide et reproductible.

- Haute précision de montage
- Un minimum de formation requis
- Extrêmement simple à utiliser
- Retour sur investissement rapide

#### CARACTÉRISTIQUES TECHNIQUES

- Disponible en tant que modèle dédié aux cylindres ou aux manchons
- Disponible en plusieurs largeurs différentes : 500 mm / 700 mm / 900 mm
- Gamme de Développements allant de 155 mm à 610 mm ou 876 mm
- Moniteur couleur à écran tactile de 22 pouces
- Laser pour l'alignement des clichés
- Adaptateurs à changements rapides sans outillage
- Deux caméras numériques couleur 50x

#### PRODUITS ASSOCIÉS

- Module permettant l'application de l'adhésif via un bras pivotant ou un support placé à l'arrière.
- Système de découpe des clichés et des adhésifs.
- Système de pré-enregistrement des positions des caméras.
- Mesure par camera
- Option de caméra motorisée



#### ÉQUIPEMENT STANDARD FOURNI AVEC CHAQUE MODÈLE

Deux caméras numériques couleur 50x pour le montage d'un cliché.

Chaque caméra est équipée d'un éclairage LED à haute intensité pour permettre un positionnement rapide des clichés.

Ordinateur industriel sans ventilateur, 2GB RAM, 160GB HDD, 4 ports USB.

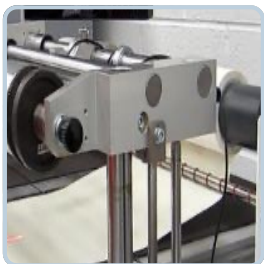
Moniteur couleur à écran tactile de 22 pouces.

Adaptateurs à fixation rapide pour différents types de cylindres, sans outil.

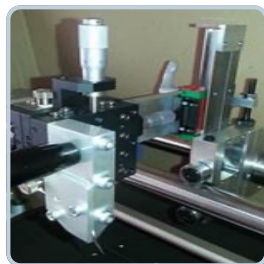
Surface de table rembourrée pour assurer une pression d'application uniforme et optimale sur tout le cliché.

Système d'aspiration d'air sur la table permettant de bien maintenir les clichés en position.

Laser pour faciliter l'alignement des clichés.



Support arrière pour rouleau d'adhésif



Module de précision pour la découpe des clichés



Adaptateurs à changements rapides



Laser pour le pré-enregistrement des réglages

## FICHE TECHNIQUE - AUTOMOUNTER

### Machine Automatique à Monter les clichés

#### GAMME AUTOMOUNTER

Permet un montage précis à chaque utilisation et cela dès le premier montage.

Indépendamment du niveau d'habileté ou de compétence de l'opérateur.

Positionnement et collage des clichés totalement automatisés.

Élimine les temps d'arrêt de la presse causés par un mauvais positionnement des clichés.

Retour sur investissement rapide grâce à l'optimisation des temps d'arrêt de la presse, un temps de calage réduit sur machine et à la réduction de la gâche matière.



#### CARACTÉRISTIQUES TECHNIQUES

- Versions dédiées aux cylindres ou aux manchons porte-clichés
- Largeur maximale de 700 mm
- Gamme de développements allant de 150 mm à 610 mm
- Moniteur couleur à écran tactile de 22 pouces.
- Vision System ayant une capacité de stockage de plus de 100 000 tâches
- Précision de positionnement de la caméra de +/- 5 microns Caméras 50x HD monochromes
- Reconnaissance automatique des images

#### PRODUITS ASSOCIÉS

- Système de découpe des clichés et des adhésifs
- Module permettant l'utilisation de manchons.
- Système de pré-enregistrement des réglages des caméras Lecteur de codes barres
- Support pour rouleau adhésif

#### UTILISATION DE LA MACHINE À MONTER LES CLICHÉS

Un fonctionnement rapide, efficace et sans effort avec une interface graphique multilingue facile à utiliser, le Label AutoMounter peut être utilisé en mode manuel ou automatique.

La mise en place est simple, que ce soit par importation de coordonnées, par programmation manuelle ou par apprentissage.



Module de Précision pour la découpe des clichés



Scanner de code-barres



Adaptateurs à changement rapide



Laser pour le pré-enregistrement des réglages



**Domaine d'application :**  
**EMBALLAGE SOUPLE / PAPIER**

---



## FICHE TECHNIQUE - ModularMount

**Le monteur de clichés qui évolue en fonction des besoins de votre entreprise**

### GAMME MODULARMOUNT

Un produit, une plateforme, cinq niveaux!

Notre nouvelle plateforme ModularMount a été conçue pour mettre à niveau dans le temps votre machine à monter les clichés un fonction des besoins grandissants de votre société : du modèle Manual camera à l'AutoMouter +.

- Manual Camera
- Semi-Automatic
- Semi-Automatic +
- AutoMouter
- AutoMouter +



### CARACTÉRISTIQUES TECHNIQUES

- Disponible en cinq niveaux d'automatisation
- Disponible en plusieurs laizes
- Gamme de répétitions de 300 mm à 1400 mm
- Caméras d'inspection numériques à grossissement 100x
- Système de vision avec une capacité de stockage de plus de 100 000 travaux
- Moniteur à écran tactile de 27 pouces
- Interface multilingue

### OPTIONS

- Système de découpe des clichés et des adhésifs
- Support pneumatique de l'adhésif
- Applicateur de ruban sur chariot
- Table de support de clichés avant et arrière
- Rouleau de dépose des adhésifs et des clichés
- CheckMount
- Alignement du pré-registre
- Scanner de codes barres
- Gamme d'options de mesure des manchons TIR



#### Étape 1 - Manual Camera

Positionnement manuel des caméras



#### Étape 2 - Semi Automatic

Caméras servo motorisées



#### Étape 3 - Semi Automatic +

Caméras servo motorisées  
Rotation du mandrin servo motorisées



#### Étape 4 - AutoMouter

Montage automatique des clichés  
Caméras servo motorisées  
Rotation du mandrin servo motorisée



#### Étape 5 - AutoMouter +

Chargement automatique des clichés  
Montage automatique des clichés  
Caméras servo motorisées  
Rotation du mandrin servo motorisée

## FICHE TECHNIQUE - FTS 1100 - 1500

### Machine Semi-Automatique à Monter les clichés

#### GAMME FTS 1100 - 1500

La gamme primée FTS est désormais disponible pour les imprimeurs de packaging.

La conception brevetée de Heaford, qui change la donne, est sans aucun doute l'appareil de montage le plus rapide du marché.

C'est le choix idéal pour les imprimeurs qui veulent un processus rapide et reproductible.

- Haute précision de montage
- Minimum de formation requis
- Extrêmement simple à utiliser
- Retour sur investissement très rapide

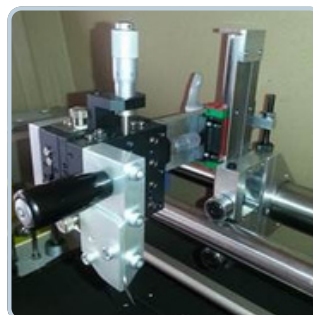


#### CARACTÉRISTIQUES TECHNIQUES

- Largeur de bande : 1100 mm ou 1500 mm
- Plage de développement allant de 300 mm à 1068 mm ou 850 mm.
- Disponible avec des caméras à positionnement manuel ou automatique (grossissement 50x).
- La surface compressible du plateau permet un positionnement optimal des clichés rapidement et avec une très grande précision.
- Ce plateau, monté sur glissières, est doté d'un système d'aspiration permettant de plaquer les clichés de manière uniforme sur la surface compressible de celui-ci.
- Moniteur couleur à écran tactile de 27 pouces

#### PRODUITS ASSOCIÉS

- Lecteur de codes-barres
- Système de découpe des clichés et des adhésifs
- Option d'alignement pré-enregistrement
- Support pour rouleaux de ruban



Système de découpe des clichés et des adhésifs



Scanner de code-barres

## FICHE TECHNIQUE - AUTOMOUNTER

### Machine Automatique à Monter les clichés

#### GAMME AUTOMOUNTER

Montage précis du premier coup, à chaque fois, indépendamment du niveau de compétence de l'opérateur ou de l'attention portée aux détails.

Positionnement et pose des clichés entièrement automatiques grâce à la toute dernière technologie de servocommande.

Élimine les temps d'arrêt de la presse dus à des clichés mal repérés, ce qui se traduit par un retour sur investissement rapide grâce aux économies de matériaux et de temps de presse.

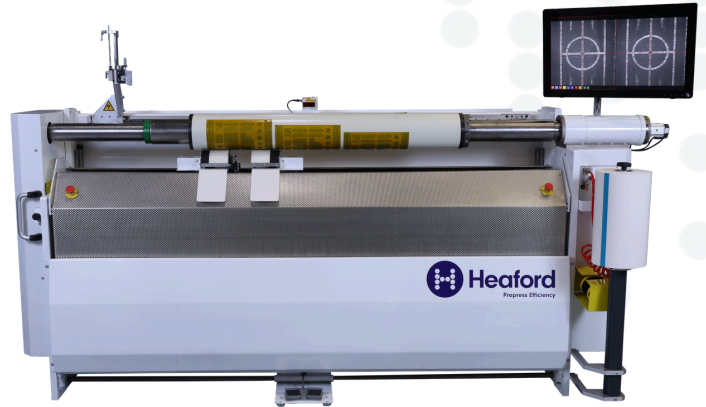
Idéal pour les transformateurs qui souhaitent une répétabilité maximale avec un minimum de compétences de l'opérateur.

#### CARACTÉRISTIQUES TECHNIQUES

- Largeurs de bande disponibles : 1500mm - 1800mm
- Gamme de répétitions de 300mm (11.8") à 1400mm (55")
- Positionnement automatique des caméras
- Positionnement automatique des clichés
- Reconnaissance automatique des images
- Moniteur couleur à écran tactile de 27 pouces
- 2 caméras numériques servo-commandées
- Le système de vision convivial est facile à utiliser et permet de stocker et de rappeler plus de 100 000 tâches.

#### PRODUITS ASSOCIÉS

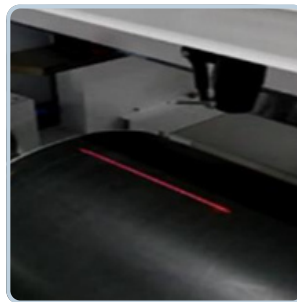
- Scanner de codes à barres
- Inspection des manchons TIR
- Coupeur de cliché et de bande
- Chariot à bande avec unité d'application avec rouleau



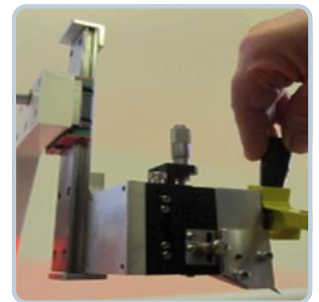
#### EQUIPEMENT STANDARD FOURNI AVEC CHAQUE MODÈLE

D'un fonctionnement simple et efficace, avec une interface graphique multilingue facile à utiliser, l'AutoMounter peut être utilisé en mode manuel ou automatique.

La mise en place est simple, que ce soit par importation de coordonnées, par programmation manuelle ou par apprentissage.



Scanner de la surface des manchons



Coupeur de cliché de précision



Capteur de contact TIR



Scanner de code-barres



**Domaine d'application :**  
**CARTON PRÉ-PRINT / POST-PRINT**

---



## FICHE TECHNIQUE

### PRE-PRINT MOUNTER 2CS

#### GAMME PRE-PRINT MOUNTER 2CS

Gamme de monteurs à manchon ou cylindre, équipés de caméras et mandrins servo-motorisés, assurant un montage rapide et précis.

- Haute précision de montage
- Version cylindre également disponible
- Versions avec fonction éprouvage sur demande



#### CARACTÉRISTIQUES TECHNIQUES

- Largeurs de bande disponibles jusqu'à 3000 mm (118")
- Plage de répétition : de 500 mm (20") à 2500 mm (98")

#### PRODUITS ASSOCIÉS

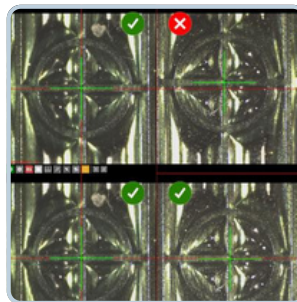
- Lecteur de codes-barres
- CheckMount
- Table de support cliché arrière
- Coupe-cliché et coupe-ruban
- Applicateur de ruban de type chariot
- Rouleau d'application pour le cliché et ruban
- Rapport de contrôle qualité (QA reporting)
- Inspection TIR des manchons

#### FONCTIONNEMENT DU MONTEUR

Monteur à deux caméras motorisées, équipé de notre système de vision permettant le stockage et le rappel de plus de 100 000 travaux.

Positionnement automatique des caméras et rotation motorisée du mandrin.

Disponible avec une large gamme d'options.



CheckMount



Lecteur de codes-barres

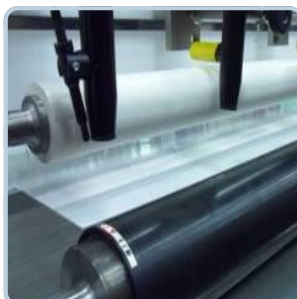


Table de support de cliché arrière



Coupe-cliché et coupe-ruban

## FICHE TECHNIQUE

### POST-PRINT MOUNTER 2CE/2CS

#### GAMME POST-PRINT MOUNTER 2CE/2CS

Le montage de cliché post-impression devient simple grâce à notre gamme hautement configurable de monteuses à table plate, disponibles avec caméras manuelles ou à positionnement servo-motorisé, et une connectivité directe avec vos systèmes prépresse.

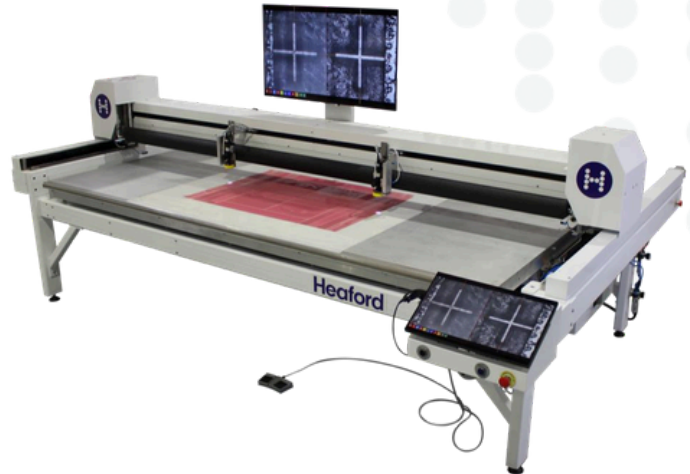
- Interface utilisateur intuitive
- Système de caméras à focalisation fixe et fort grossissement
- Connectivité avec Esko, Hybrid et autres systèmes prépresse
- Table en aluminium massif avec châssis de support en acier soudé

#### CARACTÉRISTIQUES TECHNIQUES

- Largeurs de bande disponibles : 2600 mm 3000 mm 3600 mm
- Longueur maximale de la feuille support : 1680 mm
- Deux caméras d'inspection couleur numériques à grossissement x50
- Écran couleur tactile 27"
- Poutre caméra à vis à billes motorisée (Bosch)
- Caméras à déplacement rapide motorisé, tolérance de  $\pm 0,002$  mm (modèle 2CS)

#### PRODUITS ASSOCIÉS

- Lecteur de codes-barres
- Rouleau d'application
- Table à vide
- Tendeur de cales arrière
- CheckMount

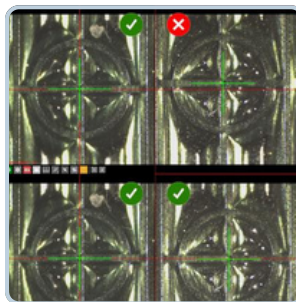


#### FONCTIONNEMENT DU MONTEUR

Nous proposons deux types de monteuses à table plate :

**Gamme 2CS :** caméras et poutre caméra à entraînement servo, avec connectivité complète aux principaux systèmes prépresse.

**Gamme 2CE :** version à caméras manuelles, idéale pour les utilisateurs débutant dans le montage de plaques sur carton ondulé. Chaque caméra est équipée d'un affichage numérique pour garantir une précision de positionnement.



CheckMount



Lecteur de codes-barres



Tendeur de cales arrière



Rouleau de pression