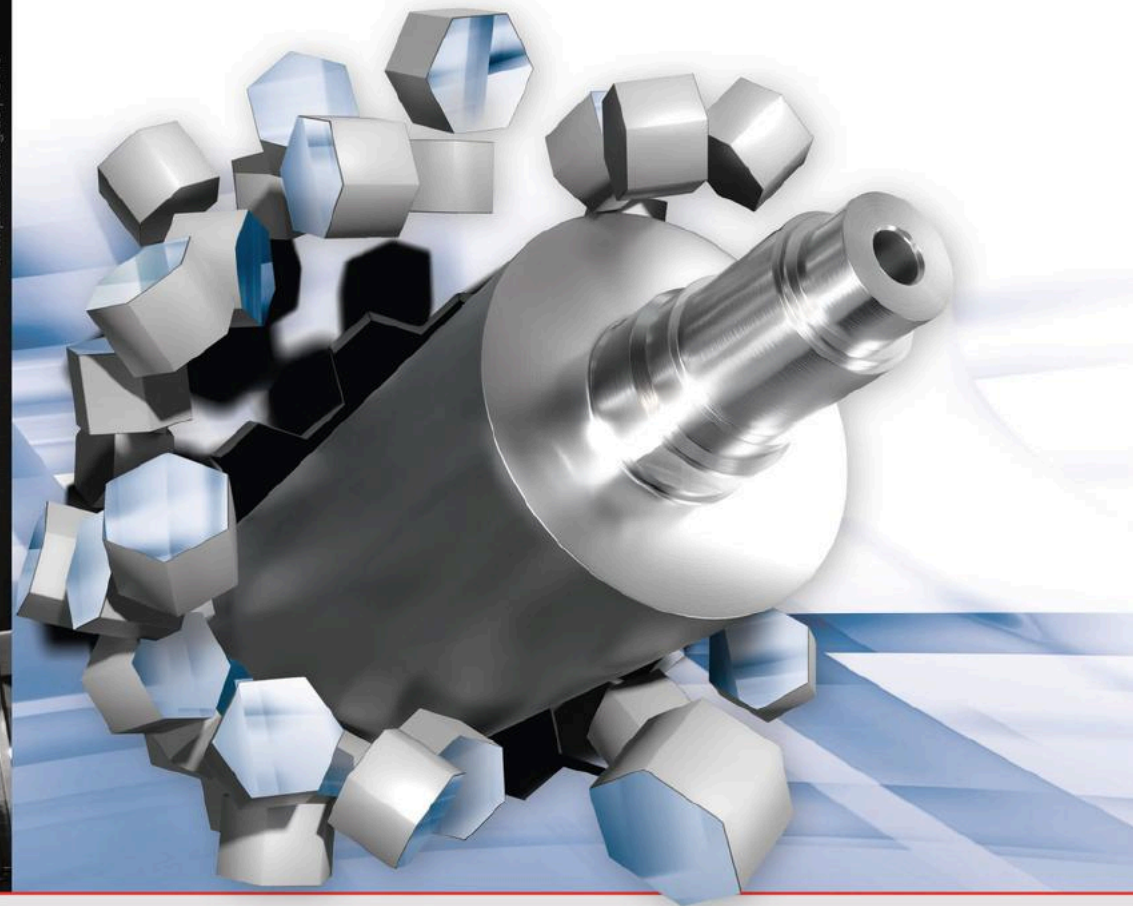


TECHNOLOGIES DE GRAVURE DE CÉRAMIQUE

Technologies de gravure pour tout domaine et application



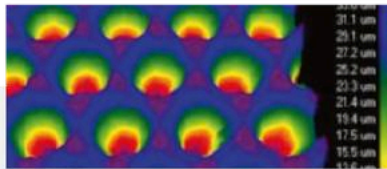
www.pmr-werbung.de | 15119



Zecher GmbH • Görlitzer Straße 2 • 33098 Paderborn
Allemagne • Tel. +49 5251 1746-0 • contact@zecher.com
www.zecher.com

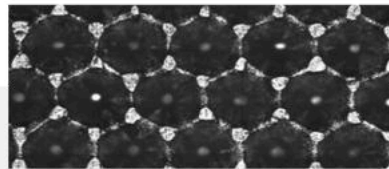


La technologie de gravure adaptée pour tout domaine et application – nous vous offrons le cylindre anilox gravé adéquat pour votre application.

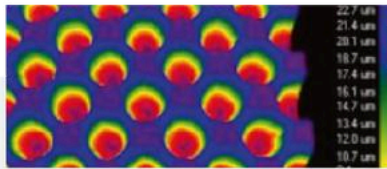


HEXA 60°

La Hexa 60° est une technologie de gravure standard et a été établie pour des applica-

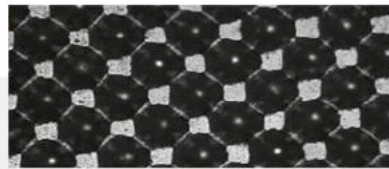


tions de haute qualité dans les industrie de la flexo et du coating.

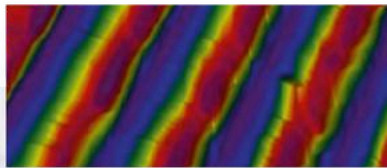


DIAMOND 45°

Dans l'industrie flexo, cette gravure a été remplacée dans la plupart des cas par la Hexa 60°



mais elle est encore utilisée pour des applications spéciales.

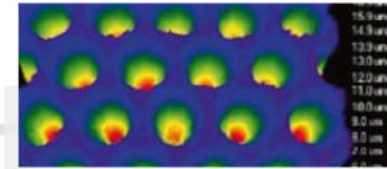


HÉLICOÏDALE

La gravure ouverte hélicoïdale, également connue comme 'Haschur', a été développée pour élargir les gravures standards ou pour offrir une alternative technologique. La gravure hélicoïdale réalise un dépôt très

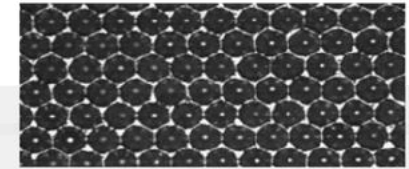


satisfaisant grâce à une structure de lignes ouverte qui est appropriée pour couvrir une grande gamme d'applications d'impression et coating.

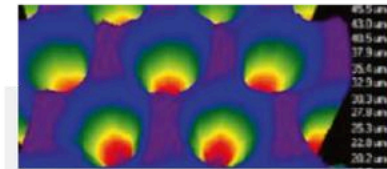


HD READY - FULL HD

La HD Ready ou Full HD Anilox permet d'imprimer dans une qualité parfaite HD. La HD Ready ou Full HD gravure est certifiée

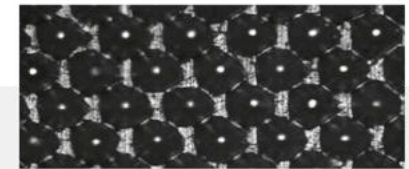


Esko pour des applications qui exigent une haute résolution.

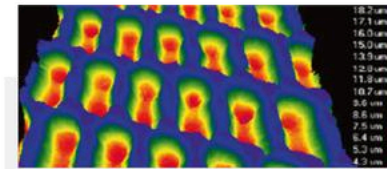


H.I.T.

La gravure ouverte H.I.T. a été développée pour élargir les gravures standards ou comme une alternative technologique. La H.I.T. est une gravure 60° classique caractérisée par des parois d'alvéoles suspen-



dues. Les parois d'alvéoles sciement réduites diminuent l'effet des points de persillage, spécifiquement dans des applications d'impression du blanc ou du vernis.

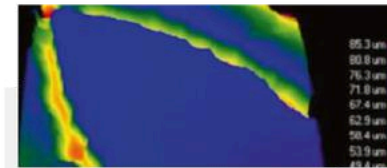


STEPPEDHEX

La gravure ouverte SteppedHex a été développée pour élargir les gravures standards ou comme une alternative technologique. En comparaison avec une gravure standard 60°, la technologie Stepped-Hex offre la possibilité

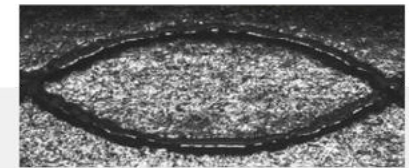


d'augmenter la résolution sans perte de volume grâce à une connexion unique des alvéoles. Cette gravure est également basée sur l'angle 60° classique.



GRAVURE PERSONNALISÉE

Nous sommes capables de réaliser des gravures par laser spéciales basées sur des données TIFF conçues individuellement.



Ainsi toutes les formes spécifiques et les gammes d'applications peuvent être couvertes.

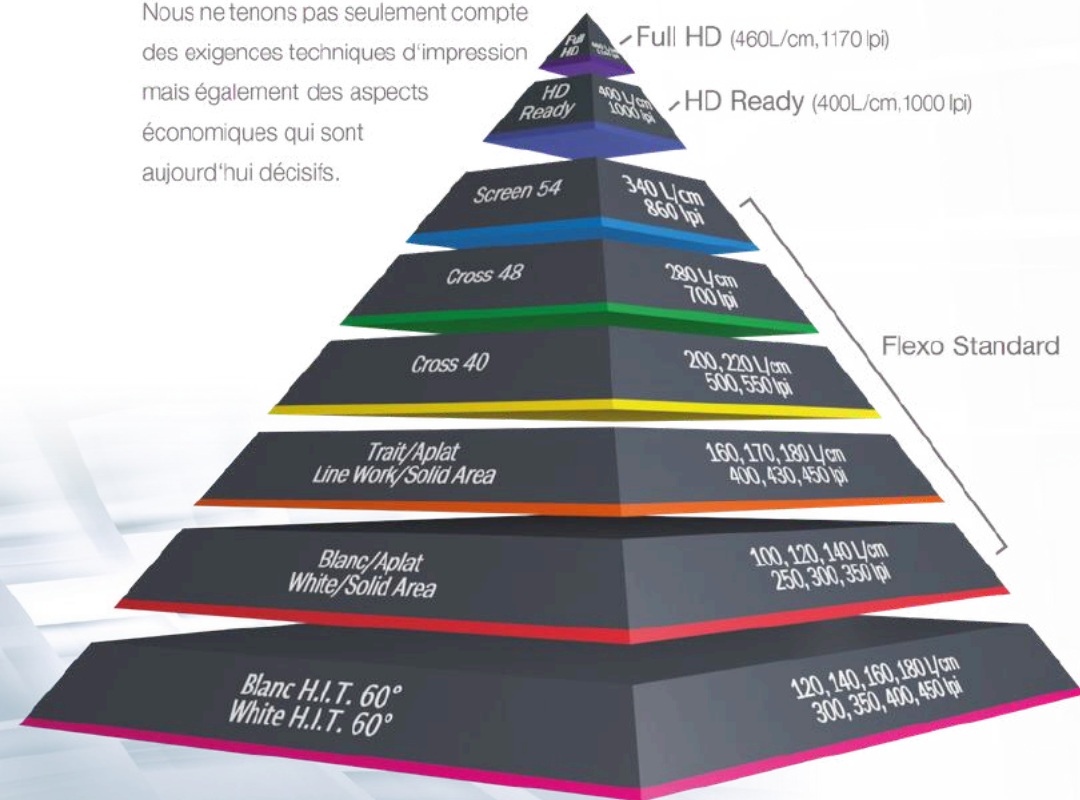
ORGANISATION DANS LA DIVERSITÉ

Les exigences dans le secteur de l'impression moderne en flexographie sont multiples. Quel-que soient les supports: film, papier, cartons ou autres supports. Quelque soient les impressions: aplats intenses, textes et éléments fins, trames clichés allant jusqu'à 200 lpi. Quelque soient les encres: encres spéciales, effets, impressions directes ou non.

Nous ne tenons pas seulement compte des exigences techniques d'impression mais également des aspects économiques qui sont aujourd'hui décisifs.

En tenant compte de toutes ces exigences techniques et économiques, nous fabriquons des cylindres Anilox spécialement adaptés à vos besoins.

Nos conseils personnalisés ainsi que nos analyses sont les bases de votre succès. Également tout aussi important: Vous fournir une orientation sur les possibilités d'amélioration du niveau qualité.



SPÉCIFICATIONS DE LA PYRAMIDE:

Screen 70 Full HD

Une résolution maximale pour des impressions de trames clichés allant jusqu'à 70, 80 L/cm (180, 200 l/inch) et plus. Impression de quadrichromies les plus fines, et également pour vos travaux en multichromie. Spécialement dédié pour les clichés HD!

Screen 60 HD Ready

Pour vos besoins d'impressions de trames clichés allant jusqu'à 60 L/cm (150 l/inch). Le choix idéal pour débiter au mieux flexo HD. Meilleur résultat possible en combinaison avec vos clichés existants, ce qui vous permet d'améliorer la qualité de vos impressions traditionnelles.

Screen 54

Pour vos besoins d'impressions de trames clichés allant jusqu'à 54 L/cm (140 l/inch). La possibilité d'imprimer une excellente qualité associée à une fiabilité de production.

Cross 48

Permet l'impression d'une large combinaison de travaux allant du texte fin, dégradé, jusqu'à une trame cliché de 48 L/cm (120 l/inch).

Cross 40

Idéal pour la combinaison d'aplats, de traits, textes et de trame jusqu'à 40 L/cm (100 l/inch). L'entrée en matière idéale pour vos impressions combinées haut de gamme.

Trait / Aplat

Des aplats intenses combinés à des impressions de traits, textes et codes barres. Hautes densités, aplats homogènes: la solution idéale pour les tons directs, couleurs pantone. Adapté aux hautes vitesses d'impression.

Blanc / Aplat

Densité et opacité élevées. Le fondement même des impressions Flexo.

Blanc H.I.T.

Le blanc „Haute Densité, Haute Opacité“. Cette technologie de gravure spéciale permet de réduire le phénomène de Pinholing par une optimisation du transfert d'encre, sans nuire à l'impression de détails.

HD

Standard Flexo

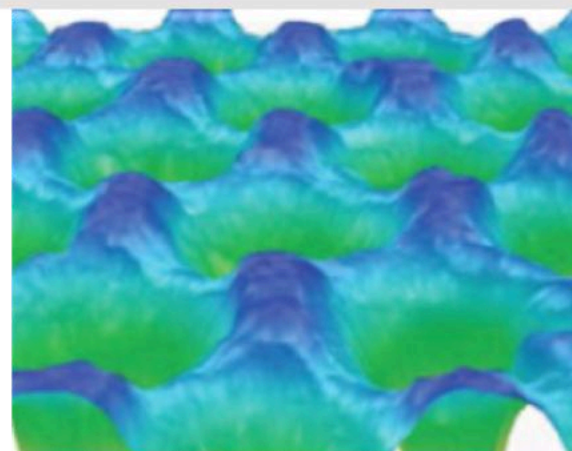
H.I.T.

H.I.T. = HAUT TRANSFERT D'ENCRE

Les anilox équipés de la technologie H.I.T. offrent un transfert d'encre plus haut et plus homogène grâce à la géométrie des alvéoles spéciale en comparaison avec des cylindres standards. Ce transfert plus haut n'est pas obtenu via une augmentation de volume mais via une optimisation et une géométrie ouverte des alvéoles qui est en plus facile à nettoyer. Par conséquent un transfert d'encre homogène et efficace est réalisé ce qui offre de nouvelles possibilités pour l'impression d'un blanc opaque, de vernis et de coating.

Des gravures H.I.T. sont adéquates pour des unités de vernis dans l'impression offset et pour des machines de coating. Le potentiel de l'application dans l'impression flexo dépend des paramètres techniques de la machine, de l'encre appliqué et de la vitesse d'impression.

Nos techniciens vous supportent avec plaisir à trouver les spécifications optimales pour votre application.



AVANTAGES

La technologie H.I.T. offre quelques avantages significatifs, comme par exemple :

- Haut transfert d'encre
- Opacité égale en consommant moins d'encre
- Un film d'encre fermé sans les fameux 'points de persillage'
- Compatible même avec des fluides à haute viscosité
- Simple et facile à nettoyer
- Compatible et recommandé pour des blancs opaques, du vernis et des encres dédiés aux processus spéciaux

Toutes ses avantages réalisent des solutions optimisées pour l'industrie d'impression

VOUS BÉNÉFICIEZ : LE POTENTIEL D'ÉCONOMIE !

Standard → H.I.T.

Demande de l'imprimeur → géométrie optimisée des alvéoles

Exemple :
10 000 mètre avec 1 mètre de largeur = 10 000 m² et 100% de couverture

Une consommation réduite de 12 kg approx. 20%

57,3 kg → 45,3 kg

Volume de transfert d'encre

Poids sec 2,29 g/m²
Poids humide 5,73 g/m²

60 L/cm, 19cm³/m²

Volume de transfert d'encre

Poids sec 1,8 g/m²
Poids humide 4,53 g/m²

H.I.T. 140 L/cm, 17cm³/m²

Tendu (opacité)

PET 60 L/cm, 19cm³/m²

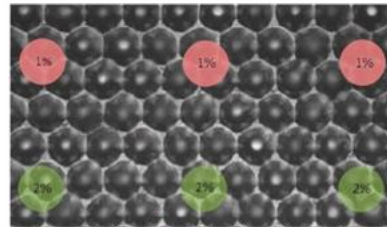
PET H.I.T. 140 L/cm, 17cm³/m²

BOPP 140 L/cm, 17cm³/m²

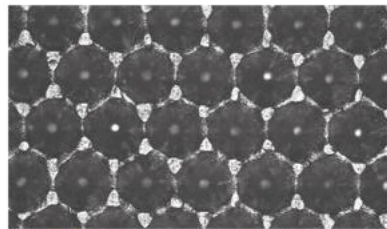
TECHNOLOGIES DE GRAVURE INNOVATRICES

La technologie SteppedHex, protégée par un modèle d'utilité allemand, est caractérisée par sa géométrie unique et spéciale d'alvéoles par étapes ou 'stepped'. La gravure est basée sur l'angle 60° classique, mais avec la connexion de trois alvéoles conventionnels consécutifs. Afin que vous puissiez bénéficier au maximum de ce système de gravure ouverte, nous avons optimisé les niveaux de résolution (l/cm) respectant les volumes correspondants.

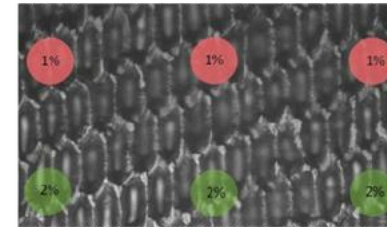
Si vous avez encore des questions, n'hésitez pas à consulter l'équipe Zecher. Nous vous supporterons avec plaisir afin de trouver les meilleures spécifications pour votre équipement.



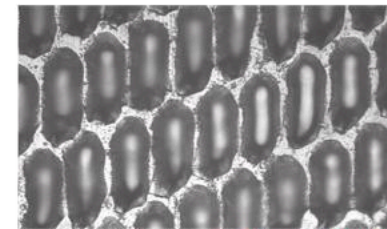
400L/cm; 4,0 cm³/m² Hex, 60°;
1% + 2% Valeur tonale dans gravure 60°



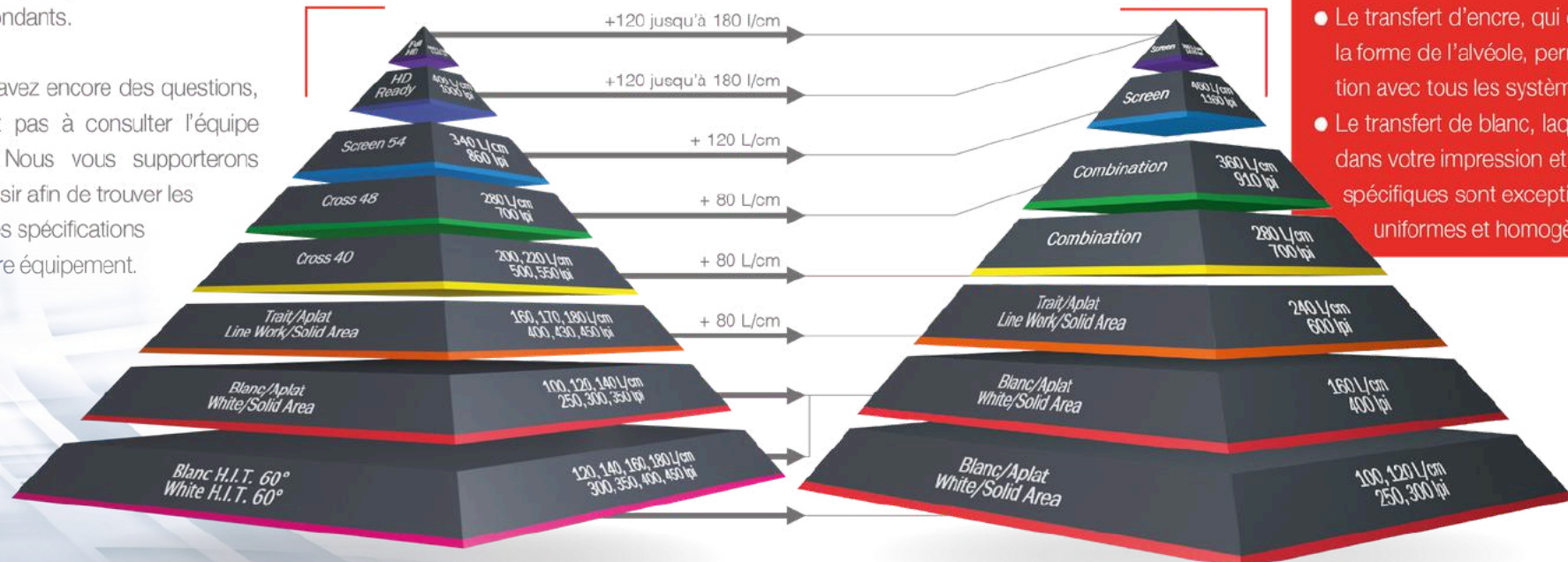
Hexa 60°



580L/cm; 4,0 cm³/m² SteppedHex;
1% + 2% Valeur tonale dans gravure 60°



SteppedHex 60°



BÉNÉFICES TECHNIQUES

- Plus haute résolution sans perte significative de volume
- Parfait fonctionnement de votre racle sur la surface de l'anilox
- La gravure 'stepped' permet que les alvéoles correspondent parfaitement aux points du cliché
- La forme alvéolaire unique améliore l'évacuation et le nettoyage d'encre
- Les niveaux de révolution adaptés (l/cm) et la structure spécifique 'stepped' vous assure un optimal support défini pour votre format d'impression en plus du domaine de combinaison, même avec la plus haute résolution
- Le transfert d'encre, qui est bénéficié par la forme de l'alvéole, permet une application avec tous les systèmes d'encre
- Le transfert de blanc, laque, or ou argent dans votre impression et des coatings spécifiques sont exceptionnellement uniformes et homogènes.