

# SITEXCO

## NETTOYEURS LASER POUR CYLINDRES ANILOX.

# SITEXCOPLUS

NE VOUS CONTENTEZ PAS DE  
L'INDISPENSABLE, DEMANDEZ  
PLUS !

**PLUS:** SUPPLÉMENT QUI EST AJOUTÉ À CE QUI CORRESPOND OU EST CONSIDÉRÉ COMME HABITUEL.

**PLUS DE SITEXCO:** PLUS EN SÉCURITÉ, EN VITESSE ET EN RÉSULTAT. PLUS EN CONCEPTION ET EN FONCTIONNALITÉ. PLUS EN TECHNOLOGIE ET EN SOLUTIONS CONNECTÉES.

VOTRE PARTENAIRE POUR LE MARCHÉ FRANÇAIS

**OS GRAPHICS**  
OPERATING SYSTEM GRAPHICS

 **TEG**  
TECHNOLOGIES

Lorsqu'en 2018 les systèmes SITEXCO ont reçu le prix FTA à l'Innovation Technologique remis par le Forum FTA dans le cadre d'INFOLEX 2018 dans l'Indiana aux États-Unis, nous savions que le défi ne faisait que commencer.

Réussir à obtenir un prix à l'innovation dans un forum aussi exigeant s'est révélé être un véritable stimulus mais également une obligation de continuer à diriger cette innovation qui nous avait été reconnue et récompensée.

Chez TEG Technologies la recherche et le développement de nouveaux projets fait partie de notre ADN, mais dans ce cas nous nous sommes posé la question de savoir si nous nous limitons à moderniser les systèmes primés, qui fonctionnaient correctement, ou si nous misions sur une remise à zéro de notre technologie et nous recommencions, maintenant avec toute l'expérience acquise sur plus de 10 ans sur le marché et dans le monde entier.

## SITEXCOPLUS

La réponse est SITEXCOPLUS. Une nouvelle génération de Sitexco qui nous a pris beaucoup de temps de recherche, mais qui représente une étape supplémentaire en matière de prestations, sécurité et fonctionnement.

Il ne s'agit plus d'être plus rapides, plus sûrs, plus innovants ou plus efficaces. Il ne s'agit pas non plus de redécouvrir une technologie, déjà présente dans de nombreuses entreprises et de plus en plus connue et reconnue, mais il s'agit de nous positionner à un autre niveau, d'ajouter à tous les avantages antérieurs le plus de la connaissance acquise et toute la technologie qui sera indispensable dans les prochaines années.

### Avantages de la technologie laser :

- ✓ Nettoie de façon plus efficace que toute autre technologie, sur n'importe quelle trame
- ✓ Récupère le volume des cellules sur toute linéature
- ✓ Ne nécessite pas de consommables et consomme peu d'énergie
- ✓ Nettoyage rapide, sûr et efficace dans une grande variété de substrats
- ✓ Respectueuse de l'environnement.

### Avantages de Sitexco Plus :

- ✓ La meilleure option du marché pour tout ce qu'il offre de plus à tout ce qui précède et est prévisible.

**SITEXCOPLUS**  
Donner plus et mieux.

### PLUS EN GAMME

La nouvelle ligne SitexcoPlus continue à offrir la solution parfaite pour le marché de l'impression à bande étroite avec le modèle SNP et à bande large avec la ligne SLP. Nous avons, en outre, des projets sur mesure pour des besoins spéciaux avec la ligne SLHP. Notre service R&D&i adapte les systèmes standards aux poids, longueurs et diamètres spéciaux.



	SLP1.5	SLP2.5	SLP3.2
Machine Length	2450mm / 96.5"	3450mm / 135,85"	4150mm / 163.38"
Machine Height	1750mm / 68.9"	1750mm / 68.9"	1750mm / 68.9"
Machine Width	835mm / 33"	835mm / 33"	835mm / 33"
Maximum cleaning length	1500mm / 59,06"	2500mm / 98.5"	3200mm / 125,98"
Maximum roll diameter	300mm / 11,81"	300mm / 12,4"	300mm / 11,81"
Minimum roller diameter	80mm / 3,15"	80mm / 3,15"	80mm / 3,15"
Total roll weight	200Kg / 441lb	250Kg / 551lb	300Kg / 661lb
Electrical power	1.9 KW	1.9 KW	1.9 KW
Electrical supply	208-550 Vac (single or dual phase)	208-550 Vac (single or dual phase)	208-550 Vac (single or dual phase)
Frequency	50/60 Hz	50/60 Hz	50/60 Hz
Air supply	NO	NO	NO

### PLUS

Chaque modèle se décline en trois versions en fonction de la vitesse de nettoyage qu'il fournit. Pour certains clients le temps de nettoyage est un facteur stratégique alors que pour d'autres il n'est pas si essentiel.

Avoir standardisé 3 versions de chaque modèle nous permet de donner des réponses ajustées et compétitives, car d'une version à l'autre seul le temps de nettoyage change. Pour un client dont le temps n'est pas un élément critique, nous disposons de versions plus lentes qui ne perdent pas en prestations ni en rendement. Quelle que soit la vitesse du cycle, la densité d'énergie appliquée à la surface du cylindre est identique, par conséquent la qualité de nettoyage, la sécurité et les prestations ne sont diminuées dans aucune des versions :

- ✓ Modèle **BASIC**: 45% plus rapide que les modèles SL
- ✓ Modèle **ADVANCED**: 45% plus rapide que le modèle BASIC.
- ✓ Modèle **PREMIUM**: 78% plus rapide que le modèle ADVANCED.



## SITEXCOPLUS SLP 1.5

### TECHNICAL SPECIFICATIONS

Maximum cleaning length	1500mm
Minimum roll diameter	80mm
Maximum roll diameter	300mm
Total roll weight	200Kg
Anilox Number	1
Multi-Cleaning option	Up to 2
Vacuum Filter	Big
Machine Power	BASIC/ADVANCED/PREMIUM
Automatic Door	✓
Diameter sensor	✓
Internal Camera	✓
IoT (Internet of Things: Telegram and e-Mails), Traceability	✓

### OPTIONS

Autofocus	✓
Extra kit of wheels	2
Heavy Duty (500kg)	✓
Heavy Duty (1000kg)	✗
UPS	✓
RFID Reader	✓
External Data accessibility Package (Laser Supervisor)	✓
Pending cleaning List Program	✓



## SITEXCOPLUS SLP 2.5

### TECHNICAL SPECIFICATIONS

Maximum cleaning length	2500mm
Minimum roll diameter	80mm
Maximum roll diameter	300mm
Total roll weight	250Kg
Anilox Number	1
Multi-Cleaning option	Up to 4
Vacuum Filter	Big
Machine Power	BASIC/ADVANCED/PREMIUM
Automatic Door	✓
Diameter sensor	✓
Internal Camera	✓
IoT (Internet of Things: Telegram and e-Mails), Traceability	✓

### OPTIONS

Autofocus	✓
Extra kit of wheels	2 to 4
Heavy Duty (500kg)	✓
Heavy Duty (1000kg)	✓
UPS	✓
RFID Reader	✓
External Data accessibility Package (Laser Supervisor)	✓
Pending cleaning List Program	✓



## SITEXCOPLUS SLP 3.2

### TECHNICAL SPECIFICATIONS

Maximum cleaning length	3250mm
Minimum roll diameter	80mm
Maximum roll diameter	300mm
Total roll weight	300Kg
Anilox Number	1
Multi-Cleaning option	Up to 4
Vacuum Filter	Big
Machine Power	BASIC/ADVANCED/PREMIUM
Automatic Door	✓
Diameter sensor	✓
Internal Camera	✓
IoT (Internet of Things: Telegram and e-Mails), Traceability	✓

### OPTIONS

Autofocus	✓
Extra kit of wheels	2 to 4
Heavy Duty (500kg)	✓
Heavy Duty (1000kg)	✓
UPS	✓
RFID Reader	✓
External Data accessibility Package (Laser Supervisor)	✓
Pending cleaning List Program	✓



# SITEXCOPLUS

## C'EST PLUS

VOTRE PARTENAIRE POUR LE MARCHÉ FRANÇAIS

**OS GRAPHICS**  
OPERATING SYSTEM GRAPHICS

**PLUS:** SUPPLÉMENT QUI EST AJOUTÉ À CE QUI CORRESPOND OU EST CONSIDÉRÉ COMME HABITUEL.

**PLUS DE SITEXCO:** PLUS EN SÉCURITÉ, EN VITESSE ET EN RÉSULTAT. PLUS EN CONCEPTION ET EN FONCTIONNALITÉ. PLUS EN TECHNOLOGIE ET EN SOLUTIONS CONNECTÉES.

## PLUS EN SÉCURITÉ

Les systèmes Sitexco ont traditionnellement intégré des dispositifs de sécurité et de contrôle qui empêchent que l'opérateur coure un risque et qui détectent le moindre petit changement qui puisse abîmer les cylindres. Ils sont, bien sûr, beaucoup plus sûrs que tout système traditionnel.

Aussi bien pour la protection du laser à l'intérieur de la machine que pour toutes les mesures de sécurité dont ils disposent, le laser n'est pas nocif pour les personnes. Nous disposons de la certification FDA qui classe le laser en Classe 1.

La machine comporte des capteurs de contrôle qui empêchent qu'il puisse fonctionner la porte ouverte, tout contact de l'opérateur avec le laser en fonctionnement est donc évité.

Dans le système d'ablation laser, le faisceau lumineux est suffisamment puissant pour vaporiser les produits contaminants sans abîmer le cylindre, car il est appliqué de façon superficielle et ne génère aucun changement de température sur la surface céramique. La lumière laser élimine profondément les restes qui bloquent les cellules indépendamment de la géométrie et de la linéature. Le nettoyage laser permet de récupérer le volume sans avoir besoin de granulats, de produits chimiques, d'ultrasons, ... ou de tout système traditionnel, beaucoup plus agressif et moins efficace.

**PLUS :** Dans la nouvelle conception de Sitexco nous avons privilégié le contrôle des applications pour garantir les conditions optimales de travail et avoir toujours les mêmes paramètres de nettoyage, cylindre après cylindre.

Sur tous les nouveaux modèles de la gamme et dans toutes les versions disponi-

bles, nous contrôlons la densité d'énergie qui a une incidence sur la surface, ce qui permet d'être certain de détacher les encres sans presque affecter le substrat.

Les nouvelles connaissances que nous appliquons dans la gamme SitexcoPlus nous permettent d'optimiser tous les paramètres qui touchent au résultat (longueur d'onde, pulsation, fréquence et puissance) pour contrôler l'énergie pendant tout le cycle et obtenir le meilleur résultat de la manière la plus rapide et sûre.

## SITEXCOPLUS

rendement maximal, incidence minimale  
= sécurité garantie.



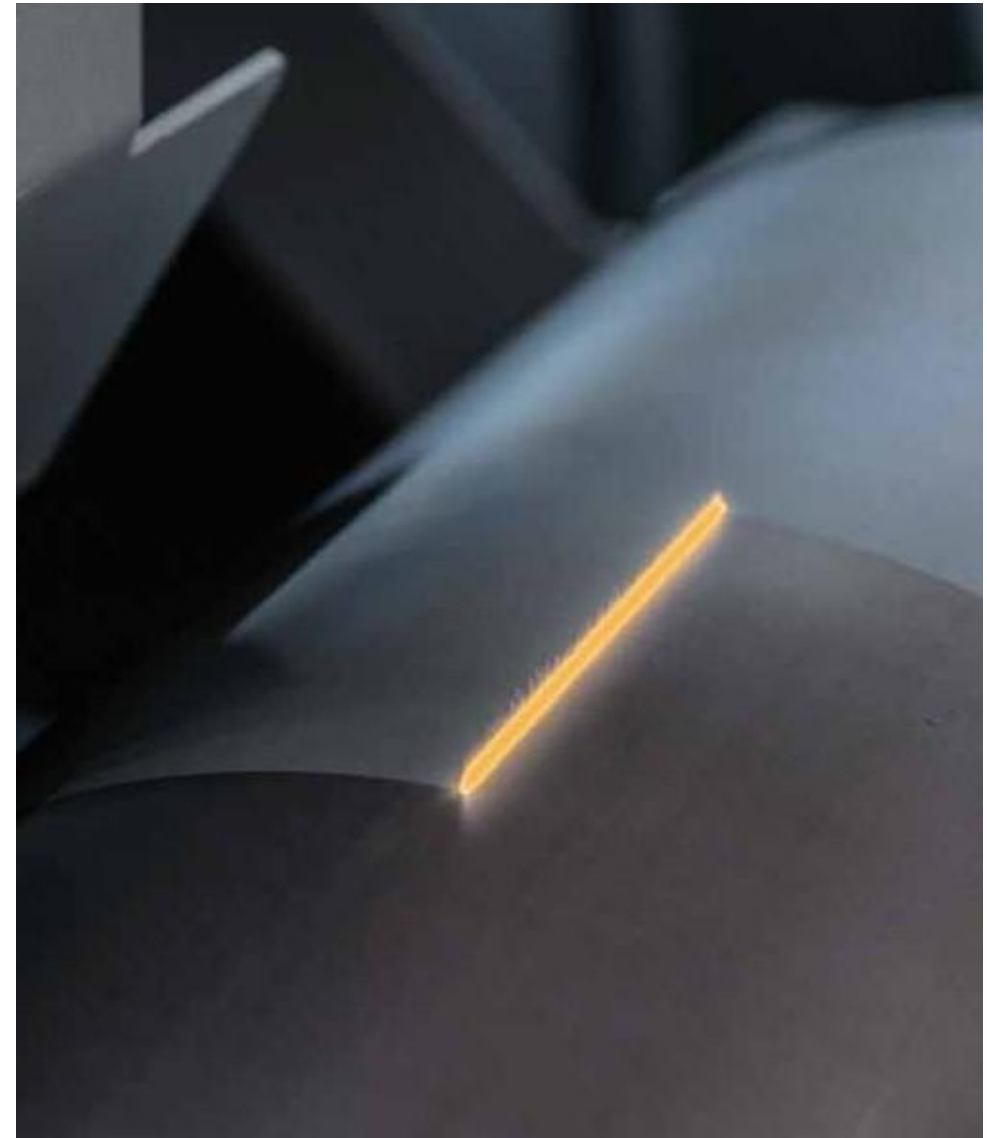
## PLUS EN EFFICACITÉ

Pour assurer une qualité d'impression constante et une bonne productivité il est essentiel d'avoir un apport d'encre correct et cela n'est possible qu'avec un bon nettoyage des anilox car, pour obtenir des résultats continus et réguliers, ils doivent transporter la quantité exacte d'encre de façon contrôlée et sans variation.

Avec nos systèmes laser Sitexco nous améliorons le nettoyage des anilox en veillant également aux personnes qui le réalisent, à la qualité des impressions, aux cylindres et à l'environnement, tout ceci grâce à une technologie avancée et à une programmation très évoluée, qui permettent à l'utilisateur de nettoyer facilement et de maintenir le stock de cylindres dans des conditions optimales.

**PLUS:** SITEXCOPLUS n'est pas un produit efficace mais un produit efficient. L'efficacité est la capacité de réaliser un effet souhaité ou attendu. En revanche, l'efficience est la capacité d'obtenir cet effet avec le minimum de ressources ou dans les plus brefs délais.

**SITEXCOPLUS**  
se positionne à un autre niveau.



Chez TEG Technologies nous avons toujours mis la priorité sur la sécurité, en sacrifiant même d'autres points qui valorisent le produit. La gamme SitexcoPlus augmente la sécurité jusqu'à la limite maximale sans sacrifier d'autres aspects :



### Plus de vitesse

Nettoyage en profondeur avec un cycle de nettoyage jusqu'à 88 % plus rapide que les systèmes antérieurs, en toute sécurité.



### Plus de sécurité

Le contrôle du laser et de ses algorithmes permettent, en un seul passage, de détacher les agents contaminants du substrat, sans tache.



### Plus de qualité

Le résultat du nettoyage est bien meilleur. La nouvelle configuration du laser permet au faisceau de lumière d'atteindre toute la surface avec la moindre incidence. L'usure de la céramique est infime et le résultat du nettoyage est spectaculaire.



### Plus d'accessibilité

SitexcoPlus est évolutif pour que l'investissement ne soit pas un problème. Ses 3 options par modèle permettent aux clients qui n'ont pas besoin d'un nettoyage très rapide d'opter pour un équipement beaucoup plus économique.



### Plus d'économie

La consommation d'énergie est comparable à celle d'un PC, il n'a pas besoin d'eau ni de produits chimiques et la maintenance est minimale.



### Plus de polyvalence

Des résultats extraordinaires obtenus pour la plupart des encres, adhésifs, laques, vernis, durcisseurs, revêtements, ...

## PLUS EN TECHNOLOGIE

Nous fabriquons des machines de nettoyage laser depuis plus de 10 ans et nos systèmes continuent de promouvoir l'innovation.

Nous avons fabriqué des systèmes flexibles avec une priorité sur la protection maximale de l'anilox, sur la facilité d'utilisation et avec des programmes de nettoyage innovants pour garantir la qualité des résultats. Et nous avons ajouté à ces systèmes des options qui apportent des solutions avec des technologies d'avant-garde :

- ✓ **Multi-nettoyage** : Possibilité de nettoyer plusieurs rouleaux de longueurs et de diamètres égaux ou différents en un seul cycle de nettoyage.
- ✓ **Autofocus**: Système de mise au point automatique pour que le laser s'ajuste automatiquement au diamètre du cylindre anilox.
- Lecteur RFID**: Un lecteur RFID peut être ajouté à l'unité pour identifier le type d'anilox et l'identification de façon rapide et sûre.
- ✓ **Programme de traçabilité** : Le système comporte un registre des anilox, un numéro et des informations sur les nettoyages, un registre des incidences.
- ✓ **Laser superviseur** : Programme d'accès à distance qui permet d'avoir les informations de la traçabilité sur un PC externe pour la gestion des anilox, procéder à des consultations, exporter des données sous un format CSV pour les intégrer dans un RP, importer les données depuis une feuille de calcul...
- ✓ **Cleaning Pending List** : Programme de périodicité des nettoyages.

**PLUS**: L'innovation technologique joue un rôle fondamental dans la stratégie et le modèle d'affaires de TEG Technologies. En explorant de nouvelles technologies, le service R&D&i fusionne l'expérience avec les connaissances et développe des produits d'avant-garde qui apportent des solutions.

Les modèles de la gamme Plus ont été renforcés avec des options de contrôle qui permettent d'optimiser la qualité du nettoyage et de garantir la sécurité. La sécurité a toujours été une préoccupation maximale car il ne s'agit pas seulement de gérer correctement l'énergie, mais également de trouver le juste équilibre pour optimiser l'ensemble vitesse/qualité/sécurité. La technologie et la recherche, une fois de plus, nous ont permis d'atteindre l'objectif :

- ✓ Les **programmes de nettoyage** de la gamme SitexcoPlus sont optimisés et travaillent selon la densité de produit contaminant.
- ✓ Un **contrôle de l'application** qui assure les conditions optimales de travail.



## PLUS EN CONCEPTION ET EN PRESTATIONS

Notre offre s'est toujours démarquée car nous proposons à nos clients des produits innovants et qui comportent les meilleures prestations pour rendre le travail plus facile et satisfaisant.

En remontant dans le temps, les modèles Sitexco se sont distingués par leur conception élégante et compacte et ont été les premiers à remplacer les écrans tactiles par des ordinateurs, à maintenir un registre des anilox et des nettoyages, à remplacer le système d'aspiration par des filtres modulaires et à intégrer tout type de protection ou progrès qui facilite le travail.

Par conséquent les machines Sitexco ont une réputation bien méritée de fiabilité et de performance.

**PLUS:** SitexcoPlus a hérité de certains traits distinctifs de la gamme Sitexco comme les volets, une conception améliorée, qui rappellent encore les modèles antérieurs et certaines solutions qui sont encore excellentes. Il s'agit toujours d'une machine fiable, simple et sûre qui a évolué pour mettre en avant.

- ✓ **Des volets automatiques.** Nous avons éliminé la colonne centrale et les volets s'ouvrent et se ferment automatiquement, en facilitant le travail de chargement et de déchargement des cylindres.



- ✓ **Un capteur de diamètre automatique et contrôle le long du cylindre.** Il élimine les erreurs et garantit que le cylindre est toujours correctement positionné pour obtenir le résultat souhaité.
- ✓ **Nouveau PC industriel avec panneaux.**
- ✓ **Système de contrôle d'aspiration intégré et filtres améliorés, plus puissants et contrôlés de façon continue pour empêcher que la machine ne travaille avec le filtre arrêté.** Aucun besoin d'air comprimé.
- ✓ **Caméra de vision interne** pour surveiller le processus de nettoyage et ajuster les paramètres de façon manuelle sans risque.
- ✓ **Programmes de nettoyage améliorés** pour différentes densités de saleté.
- ✓ **La hauteur de chargement du cylindre** a été abaissée pour améliorer l'opération de chargement-déchargement.

## SITEXCOPLUS

nous avons amélioré ce qui était bien.

## PLUS EN CONNECTIVITÉ

Le nettoyage avec un nettoyeur laser Sitexco est très intuitif, il n'est pas compliqué et la maintenance se limite à de petites interventions de graissage ou de nettoyage. Depuis le début nous installons une connexion Internet sur nos machines pour pouvoir y accéder à distance, aussi bien pour analyser le fonctionnement que pour procéder à des réparations et des mises à jour.

La connexion à Internet permet à notre équipe d'ingénieurs après-vente d'assurer la résolution de doutes et de problèmes pour que le fonctionnement de l'équipement ne rencontre pas de difficultés et n'entraîne pas de période d'inactivité.

Pour obtenir les meilleurs résultats des systèmes Sitexco, au-delà du nettoyage approfondi et sûr de l'anilox, nous adoptons la technologie numérique depuis le début de TEG Technologies, et nos systèmes permettent de contrôler la traçabilité et d'administrer les anilox, de générer des rapports, l'accès à distance... et toute l'automatisation du processus de gestion jusqu'à l'intégration dans un RP.

**PLUS: Industrie 4.0.** Nous avons avancé vers l'interconnexion en misant sur une plus grande automatisation, connectivité et globalisation, qui nous permettent d'optimiser les processus de surveillance et nous partageons des informations machine-personne (essentiellement le personnel de maintenance) par la technologie P2P.

Dans la pratique, cela se traduit par l'**amélioration du programme de traçabilité**, qui permet de générer des rapports en PDF et de les envoyer par courrier à périodicité réglable. Il peut être programmé pour que chaque jour, semaine, mois (fréquence réglable) un rapport de l'activité de la machine soit envoyé.

La connexion machine-personne se fait par l'application Telegram, qui envoie **en temps réel les notifications, erreurs, alarmes**, ... sur le téléphone intelligent qui lui est assigné.

Il permet de réaliser l'**installation de la machine avec un support à distance** (en option avec un technicien agréé).

**Une connexion Ethernet est requise** car nous avons besoin d'une connexion stable que le wifi ne fournit pas.

**SITEXCOPLUS**  
connectés à nos clients.

# SITEXCOPLUS

## ACCESSOIRES EN OPTION

**PLUS:** SUPPLÉMENT QUI EST AJOUTÉ À CE QUI CORRESPOND OU EST CONSIDÉRÉ COMME HABITUEL.

**PLUS DE SITEXCO:** PLUS EN SÉCURITÉ, EN VITESSE ET EN RÉSULTAT. PLUS EN CONCEPTION ET EN FONCTIONNALITÉ. PLUS EN TECHNOLOGIE ET EN SOLUTIONS CONNECTÉES.

VOTRE PARTENAIRE POUR LE MARCHÉ FRANÇAIS

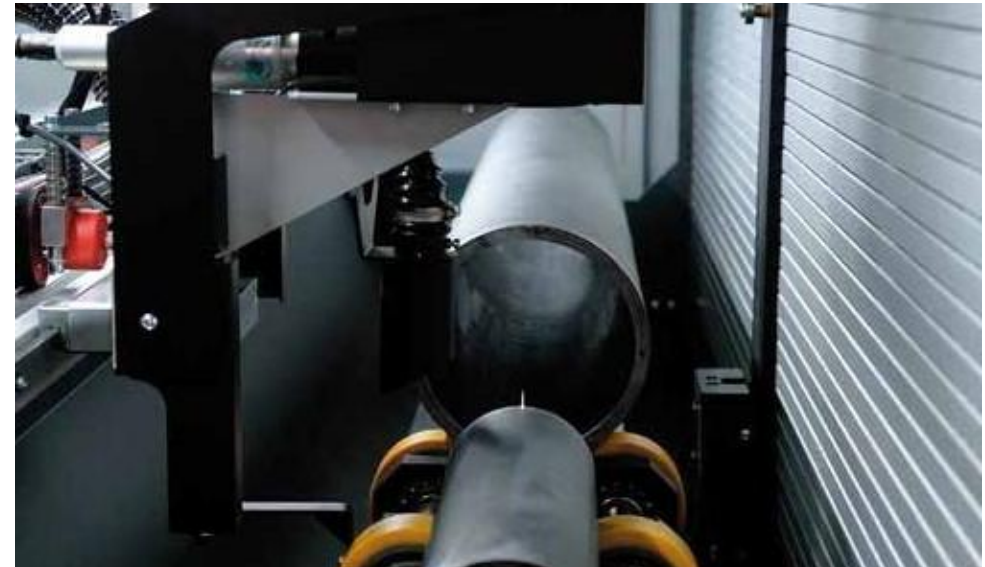
**OS GRAPHICS**  
OPERATING SYSTEM GRAPHICS

ASER CLEAN

### AUTOFOCUS

Positionnement automatique de la distance focale du laser. Il est très important que le laser soit correctement mis au point sur la surface du cylindre car cela influe directement sur le résultat. Si le système comprend cette option, en saisissant simplement le diamètre de l'écran de travail, le laser s'ajuste automatiquement à la hauteur nécessaire.

Si l'option d'autofocus n'est pas comprise, il faut ajuster la distance focale manuellement chaque fois que vous souhaitez nettoyer un cylindre de diamètre différent au précédent.



### MULTI-NETTOYAGE

La conception des systèmes Sitexco et l'emplacement du laser, dans la partie supérieure de la machine, permettent l'option multi-nettoyage : dans un même cycle de lavage on peut programmer corrélativement le nettoyage jusqu'à 4 cylindres, selon la longueur de la machine et des rouleaux.

Si le système comporte l'option autofocus, ces rouleaux peuvent en plus avoir différents diamètres.

Pour activer cette option, il est nécessaire de disposer des kits de chariots de support supplémentaires.

### KITS ROUES POUR MULTI-NETTOYAGE ET RENFORCÉES :

Les roues, toutes motrices, sont fabriquées avec des matériaux qui génèrent peu de frottement sur la surface du rouleau pour assurer qu'elles n'endommagent pas la géométrie des cellules.

Chaque kit se compose de deux paires de roues avec ses accessoires, ces kits supplémentaires sont nécessaires si le multi-nettoyage est souhaité.

Pour des cylindres qui dépassent le poids maximum défini dans chaque modèle de machine, il faudra opter pour l'option de roues renforcées, pour éviter qu'elles ne se déforment ou s'aplatissent.



### HEAVY DUTY (SYSTÈMES RENFORCÉS)

Pour des cylindres qui ont des poids supérieurs à ceux définis comme maximum dans les machines standard, nous avons l'option de renforcer les machines. Le "pack Heavy Duty" comprend un châssis renforcé, des roues renforcées pour supporter plus de poids, et le moteur et les éléments nécessaires pour travailler correctement sans problème.

Deux options :

- ✓ Jusqu'à 500 Kg
- ✓ Jusqu'à 1.000 Kg



## SAI OU STABILISATEUR

La tension d'entrée de la machine doit être stable. Si l'on considère qu'il y a un risque d'instabilité, de danger de coupures ou de pics de courant, il faut inclure un stabilisateur SAI ou UPS.

L'appareil est installé à l'intérieur de la machine et le programme est adapté pour qu'après 2 minutes sans tension sur le réseau, la machine s'arrête de façon contrôlée et automatique. Dans ce cas, un message d'erreur apparaît sur l'écran « arrêt contrôlé par manque de tension ».

## RFID (identificateur par radiofréquence)

Possibilité d'intégrer un lecteur de code RFID qui permet d'automatiser les programmes de nettoyage sans besoin de manipulation du personnel, par conséquent, plus rapide et sans erreur.

Cette option comprend le lecteur RFID et le programme qui permet son automatisation.





## PROGRAMME PENDING CLEANING LIST (NETTOYAGES EN ATTENTE)

Ce logiciel permet d'établir le temps entre les nettoyages souhaités pour chaque cylindre. Une fois la périodicité définie, le système enregistre et programme les exigences quotidiennes de nettoyage, dresse la liste des nettoyages en attente et des rapports peuvent être générés par intervalles distincts.

## PROGRAMME LASER SUPERVISEUR (connexion machine - pc externe)

Accès à distance des données du programme de traçabilité de la machine depuis un PC du réseau de l'entreprise.

- ✓ Il permet la gestion individuelle des cylindres : ajouter, modifier, supprimer des données.
- ✓ Consulter les nettoyages réalisés et la traçabilité. Les données peuvent être visualisées mais pas modifiées.
- ✓ Exporter des données de traçabilité vers un fichier CSV pour intégrer à un système RP
- ✓ Importer des informations sur les cylindres depuis une feuille de calcul.
- ✓ On peut obtenir des licences supplémentaires pour installer l'application sur différents PC



# SITEXCOPLUS

## PIÈCES DE RECHANGE

VOTRE PARTENAIRE POUR LE MARCHÉ FRANÇAIS

**OS GRAPHICS**  
OPERATING SYSTEM GRAPHICS

**PLUS:** SUPPLÉMENT QUI EST AJOUTÉ À CE QUI CORRESPOND OU EST CONSIDÉRÉ COMME HABITUEL.

**PLUS DE SITEXCO:** PLUS EN SÉCURITÉ, EN VITESSE ET EN RÉSULTAT. PLUS EN CONCEPTION ET EN FONCTIONNALITÉ. PLUS EN TECHNOLOGIE ET EN SOLUTIONS CONNECTÉES.

## LASER

Il sera difficile de remplacer le laser complet pendant la durée de vie de la machine. Mais il peut être nécessaire de changer ou de réparer le générateur de diodes, car il s'use :

### OPTIONS. NOUVEAU LASER :

Fourniture d'un nouveau Générateur laser + Source d'alimentation :

- ✓ SLP-000-001 Fourniture laser BASIC + Étalonnage
- ✓ SLP-000-002 Fourniture laser ADVANCED + Étalonnage
- ✓ SLP-000-003 Fourniture laser PREMIUM + Étalonnage

Le remplacement du laser doit être réalisé par un technicien de chez TEG ou un personnel qualifié. Le laser ne peut pas être démonté ou manipulé car des conditions spéciales sont nécessaires pour le faire de façon adéquate.

Garantie : 2 ans



*Remarque : les pièces de rechange indiquées sont les pièces ou parties, l'installation N'est PAS comprise.*

## LASER

### RÉPARATION LASER :

- ✓ Laser BASIC, ADVANCED ou PREMIUM . Réparation ou remplacement des diodes :
  - ✓ SLP-111-001      Reparación láser BASIC (Cambio diodos).
  - ✓ SLP-111-002      Reparación láser ADVANCED (Cambio diodos).
  - ✓ SLP-111-003      Reparación láser PREMIUM (Cambio diodos).

Le remplacement/la réparation ne peuvent pas être réalisés dans les installations du client, il devra être envoyé chez TEG, qui fournira un laser provisoire pendant la période de réparation.

Cette opération doit être réalisée par un technicien de chez TEG ou un personnel agréé.

### TÊTE DU LASER :

Le changement de la tête du laser est très peu habituel, mais il peut arriver que l'électronique ou les parties intérieures s'abîment. Quelle que soit la version du laser, la tête est la même :

- ✓ SLP-000-200      Fourniture de tête complète.



### CARTE DE CONTRÔLE DU LASER :

Fourniture d'une nouvelle carte de commande avec les programmes inclus et réglée selon les besoins :

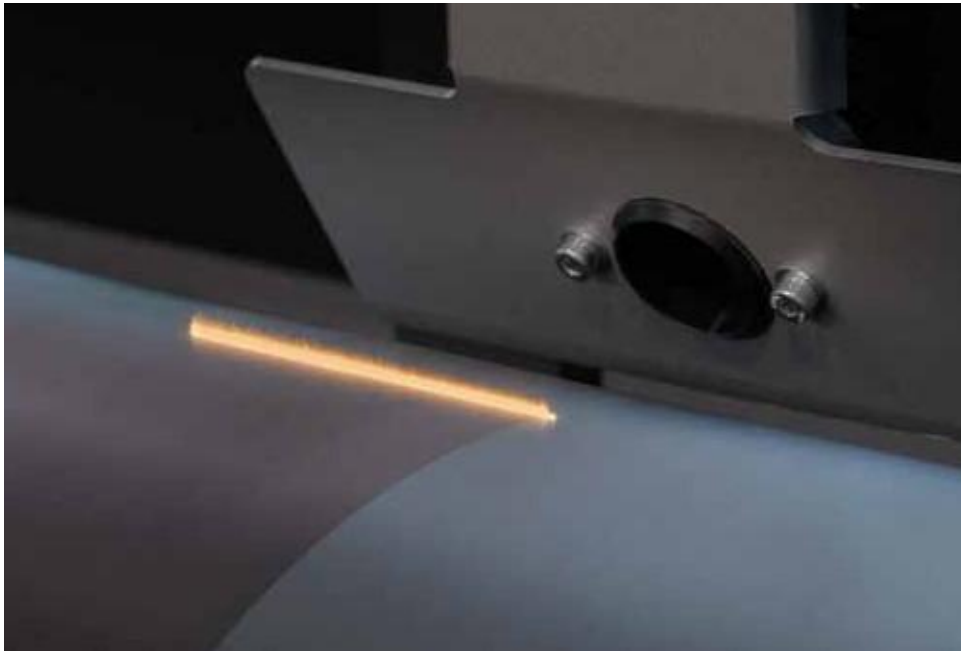
- ✓ SLP-000-100      Carte commande Plus

*Remarque : les pièces de rechange indiquées sont les pièces ou parties, l'installation N'est PAs comprise.*

### LENTILLES

Il est indispensable que les lentilles soient propres. Si la machine travaille avec des lentilles sales, elle se détériore exponentiellement et le système n'obtient pas le rendement optimal, provoquant des nettoyages médiocres.

✓ SLP+000-201 Fourniture lentille 360 (SLP)



Remarque : les pièces de rechange indiquées sont les pièces ou parties, l'installation N'est PAS comprise.

## FILTRE MODULAIRE

Filtre modulaire, formé de différentes parties ou caissons qui recueillent les contaminants qui arrivent à travers un tuyau souple depuis le point d'aspiration, qui est réalisé juste à la surface du cylindre, où sont générés les déchets.

Les particules polluantes sont filtrées à différents niveaux, selon leur taille. Il comprend également un module à charbon actif et un moteur.

Lorsque les filtres sont saturés, il faut changer la partie affectée pour que le système fonctionne à nouveau correctement. La facilité de manipulation est un avantage important qui permet de le faire de manière rapide, sans outils ni aucune compétence particulière. Le système modulaire permet de remplacer seulement le module affecté et pas tout l'ensemble.

### Principales caractéristiques :

- ✓ Conception modulaire
- ✓ Remplacement facile du filtre
- ✓ Indicateur différentiel de pression pour contrôler la saturation des filtres
- ✓ Faible consommation d'énergie
- ✓ Commande électronique

### Composants :

- ✓ TBH0003 Pre Filtre Pack 10 unités
- ✓ TBH0007 Filtre particules surface H13
- ✓ TBH0011 Charbon Actif
- ✓ TBH0008 Filtre Z (Plus 6m3)



Remarque : les pièces de rechange indiquées sont les pièces ou parties, l'installation N'est PAs comprise.



[www.tegtechnologies.com](http://www.tegtechnologies.com)

**SITEXCO**

[www.sitexco.com](http://www.sitexco.com)

VOTRE PARTENAIRE POUR LE MARCHÉ FRANÇAIS

**OS GRAPHICS**  
OPERATING SYSTEM GRAPHICS