

FICHES TECHNIQUES



Heaford

Prepress Efficiency

1B, Rue du Moine - 57365 Chailly Les Ennery - France

Tél : (+33) 07 72 18 99 27

E-mail: contact@os-graphics.com

Internet: www.os-graphics.com

Siret: 83822120800013 - NAF: 4618Z

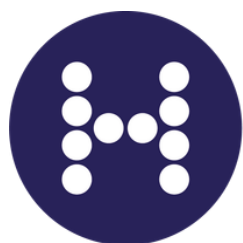
TVA: FR37838221208

RCS: 838 221 208 R.C.S. Metz

SASU au Capital de 5000 €



Domaine d'application :
ETIQUETTE



Heaford

Prepress Efficiency

FICHE TECHNIQUE - ELS

Machine à Monter les clichés

GAMME ELS

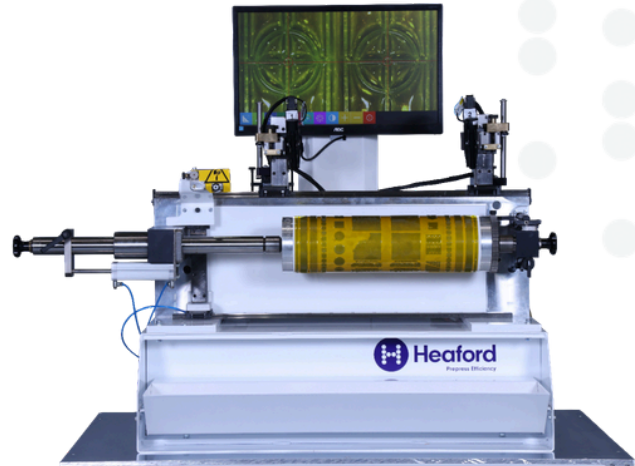
Une gamme traditionnelle de machines à monter les clichés avec positionnement manuel de la caméra.

Idéal pour les petits et moyens transformateurs d'étiquettes à la recherche d'une solution rapide, efficace, et de qualité pour le montage de leurs clichés.

Solution économique et parfaitement adaptée pour les imprimeurs équipés d'une ou deux presses Flexo.

Très simple à prendre en main, à utiliser et à entretenir.

Grande précision de montage des clichés.



CARACTÉRISTIQUES TECHNIQUES

- Disponible en plusieurs largeurs différentes : 500 mm / 600 mm / 700 mm / 850 mm
- Gamme de développements allant de 155 mm (6") à 914 mm (36")
- Mécanisme de changement rapide pour réglage de la focale
- Adaptateurs à changements rapides sans outillage
- Moniteur couleur à écran tactile de 22 pouces
- Disponible en version cylindre ou manchon

PRODUITS ASSOCIÉS

- Module permettant l'utilisation de manchons
- Équipement de démontage des clichés et des adhésifs
- Unité d'application des doubles faces

ÉQUIPEMENT STANDARD FOURNI AVEC CHAQUE MODÈLE

Deux caméras numériques couleur 50x pour le montage d'un cliché.

Chaque caméra est équipée d'un éclairage LED à haute intensité pour permettre un positionnement rapide des clichés.

Ordinateur industriel sans ventilateur, 2GB RAM/160GB HDD, 4 ports USB.

Moniteur couleur à écran tactile de 22 pouces

Adaptateurs à fixation rapide pour différents types de cylindres, sans outil.

Système de détente pneumatique pour empêcher la rotation du cylindre pendant le montage des clichés.

Mécanisme de changement rapide pour réglage de la focale



Système de découpe des clichés et des adhésifs

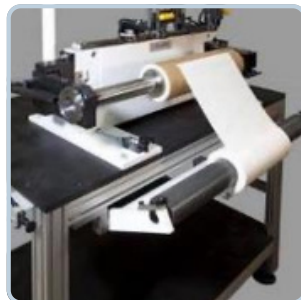
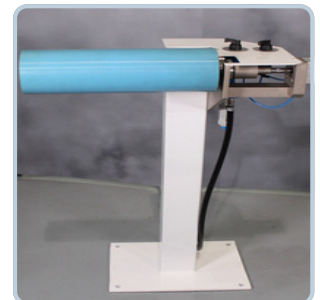


Table à usage intensif avec module pneumatique pour application du double face



Adaptateurs à changement rapide



Module permettant l'utilisation de manchons

FICHE TECHNIQUE - FTS

Machine Semi-Automatique à Monter les clichés

GAMME FTS

La gamme primée FTS est devenue le modèle de choix pour les transformateurs d'étiquettes du monde entier.

La conception brevetée de Heaford, qui a marqué une véritable avancée dans le secteur, en fait probablement le monte-clichés le plus rapide du marché.

C'est le choix idéal pour les imprimeurs d'étiquettes qui souhaitent un processus rapide et reproductible.

- Haute précision de montage
- Un minimum de formation requis
- Extrêmement simple à utiliser
- Retour sur investissement rapide

CARACTÉRISTIQUES TECHNIQUES

- Disponible en tant que modèle dédié aux cylindres ou aux manchons
- Disponible en plusieurs largeurs différentes : 500mm / 700 mm / 900 mm
- Gamme de Développements allant de 155 mm à 610 mm ou 876 mm
- Moniteur couleur à écran tactile de 22 pouces
- Laser pour l'alignement des clichés
- Adaptateurs à changements rapides sans outillage
- Deux caméras numériques couleur 50x

PRODUITS ASSOCIÉS

- Module permettant l'application de l'adhésif via un bras pivotant ou un support placé à l'arrière.
- Système de découpe des clichés et des adhésifs.
- Système de pré-enregistrement des positions des caméras.
- Mesure par camera
- Option de caméra motorisée



ÉQUIPEMENT STANDARD FOURNI AVEC CHAQUE MODÈLE

Deux caméras numériques couleur 50x pour le montage d'un cliché.

Chaque caméra est équipée d'un éclairage LED à haute intensité pour permettre un positionnement rapide des clichés.

Ordinateur industriel sans ventilateur, 2GB RAM, 160GB HDD, 4 ports USB.

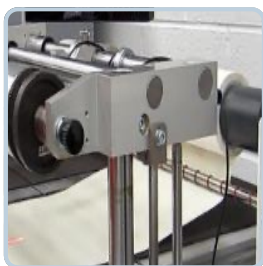
Moniteur couleur à écran tactile de 22 pouces.

Adaptateurs à fixation rapide pour différents types de cylindres, sans outil.

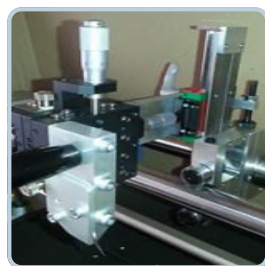
Surface de table rembourrée pour assurer une pression d'application uniforme et optimale sur tout le cliché.

Système d'aspiration d'air sur la table permettant de bien maintenir les clichés en position.

Laser pour faciliter l'alignement des clichés.



Support arrière pour rouleau d'adhésif



Module de précision pour la découpe des clichés



Adaptateurs à changements rapides



Laser pour le pré-enregistrement des réglages

FICHE TECHNIQUE - AUTOMOUNTER

Machine Automatique à Monter les clichés

GAMME AUTOMOUNTER

Permet un montage précis à chaque utilisation et cela dès le premier montage.

Indépendamment du niveau d'habileté ou de compétence de l'opérateur.

Positionnement et collage des clichés totalement automatisés.

Élimine les temps d'arrêt de la presse causés par un mauvais positionnement des clichés.

Retour sur investissement rapide grâce à l'optimisation des temps d'arrêt de la presse, un temps de calage réduit sur machine et à la réduction de la gâche matière.



UTILISATION DE LA MACHINE À MONTER LES CLICHÉS

Un fonctionnement rapide, efficace et sans effort avec une interface graphique multilingue facile à utiliser, le Label AutoMounter peut être utilisé en mode manuel ou automatique.

La mise en place est simple, que ce soit par importation de coordonnées, par programmation manuelle ou par apprentissage.

CARACTÉRISTIQUES TECHNIQUES

- Versions dédiées aux cylindres ou aux manchons porte-clichés
- Largeur maximale de 700mm/27.5"
- Gamme de développements allant de 150mm/6" à 610mm/24"
- Moniteur couleur à écran tactile de 22 pouces.
- Vision System ayant une capacité de stockage de plus de 100 000 tâches
- Précision de positionnement de la caméra de +/- 5 microns Caméras 50x HD monochromes
- Reconnaissance automatique des images

PRODUITS ASSOCIÉS

- Système de découpe des clichés et des adhésifs
- Module permettant l'utilisation de manchons.
- Système de pré-enregistrement des réglages des caméras Lecteur de codes barres
- Support pour rouleau adhésif



Module de Précision pour la découpe des clichés



Scanner de code-barres



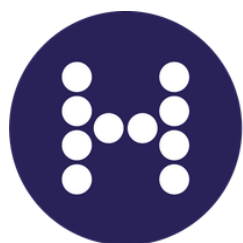
Adaptateurs à changement rapide



Laser pour le pré-enregistrement des réglages



Domaine d'application :
EMBALLAGE SOUPLE / PAPIER



Heaford

Prepress Efficiency

FICHE TECHNIQUE - ModularMount

Le monteur de clichés qui évolue en fonction des besoins de votre entreprise

GAMME MODULARMOUNT

Un produit, une plateforme, cinq niveaux!

Notre nouvelle plateforme ModularMount a été conçue pour mettre à niveau dans le temps votre machine à monter les clichés un fonction des besoins grandissants de votre société : du modèle Manual camera à l'AutoMouter +.

- Manual Camera
- Semi-Automatic
- Semi-Automatic +
- AutoMouter
- AutoMouter +



CARACTÉRISTIQUES TECHNIQUES

- Disponible en cinq niveaux d'automatisation
- Disponible en plusieurs laizes
- Gamme de répétitions de 300 mm à 1400 mm
- Caméras d'inspection numériques à grossissement 100x
- Système de vision avec une capacité de stockage de plus de 100 000 travaux
- Moniteur à écran tactile de 27 pouces
- Interface multilingue

OPTIONS

- Système de découpe des clichés et des adhésifs
- Support pneumatique de l'adhésif
- Applicateur de ruban sur chariot
- Table de support de clichés avant et arrière
- Rouleau de dépose des adhésifs et des clichés
- CheckMount
- Alignement du pré-registre
- Scanner de codes barres
- Gamme d'options de mesure des manchons TIR



Étape 1 - Manual Camera

Positionnement manuel des caméras



Étape 2 - Semi Automatic

Caméras servo motorisées



Étape 3 - Semi Automatic +

Caméras servo motorisées
Rotation du mandrin servo motorisées



Étape 4 - AutoMouter

Montage automatique des clichés
Caméras servo motorisées
Rotation du mandrin servo motorisée



Étape 5 - AutoMouter +

Chargement automatique des clichés
Montage automatique des clichés
Caméras servo motorisées
Rotation du mandrin servo motorisée

FICHE TECHNIQUE - FTS 1100

Machine Semi-Automatique à Monter les clichés

GAMME FTS 1100

La gamme primée FTS est désormais disponible pour les imprimeurs de packaging.

La conception brevetée de Heaford, qui change la donne, est sans aucun doute l'appareil de montage le plus rapide du marché.

C'est le choix idéal pour les imprimeurs qui veulent un processus rapide et reproductible.

- Haute précision de montage
- Minimum de formation requis
- Extrêmement simple à utiliser
- Retour sur investissement très rapide



CARACTÉRISTIQUES TECHNIQUES

- Largeur de bande 1100mm
- Plage de développement allant de 300mm à 1050mm.
- Disponible avec des caméras à positionnement manuel ou automatique (grossissement 50x).
- La surface compressible du plateau permet un positionnement optimal des clichés rapidement et avec une très grande précision.
- Ce plateau, monté sur glissières, est doté d'un système d'aspiration permettant de plaquer les clichés de manière uniforme sur la surface compressible de celui-ci.
- Moniteur couleur à écran tactile de 27 pouces

PRODUITS ASSOCIÉS

- Scanner de code-barres
- Système de découpe des clichés et des adhésifs
- Option d'alignement du pré-registre
- Support pour rouleau adhésif

FICHE TECHNIQUE - FTS 1500 2CM

Machine Semi-Automatique à Monter les clichés

GAMME FTS 1500 2CM

Lancé en 2021, le FTS 1500 est unique sur le marché et repose sur le monte-clichés FTS pour étiquettes, plusieurs fois récompensé.

Ce modèle a été développé suite à des demandes de clients existants de FTS souhaitant évoluer vers l'emballage souple.

Utilisation extrêmement simple, nécessitant une formation minimale.

Manipulation aisée des grandes plaques.

Distance focale fixe, quel que soit le diamètre de répétition du manchon.

Caméras inversées, évitant les dommages accidentels par l'opérateur ou le besoin constant de recalibrage.

CARACTÉRISTIQUES TECHNIQUES

- Laize : 1500 mm
- Plage de répétition : de 280 mm (11") à 850 mm (33,5")
- Système de mandrin en porte-à-faux pivotant, avec chargement du manchon côté gauche
- Deux caméras motorisées (grossissement x50)
- Surface de table amortie pour le positionnement des clichés, permettant un placement rapide et précis
- Table mobile assistée par air, dotée d'une surface douce, résistante et compressible, assurant une adhérence homogène du cliché sur le ruban, aussi bien dans les zones imprimantes que de relief
- Écran tactile couleur 22"



UTILISATION DE LA MACHINE À MONTER LES CLICHÉS

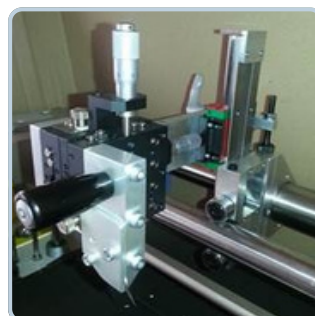
Conception unique dans le secteur de l'emballage souple, le FTS 1500 permet un montage simple, rapide et efficace, avec un besoin de formation minime.

Les repères de registre sont saisis, les caméras motorisées se positionnent automatiquement, et l'opérateur positionne manuellement la plaque en registre.

La table monte pour entrer en contact avec le cliché, puis l'opérateur l'applique à l'aide d'un mouvement de va-et-vient de la table amortie.

PRODUITS ASSOCIÉS

- Lecteur de codes-barres
- Coupe-cliché et coupe-ruban
- Option d'alignement pré-enregistrement
- Support pour rouleaux de ruban
- Fonctionnement du Monteur



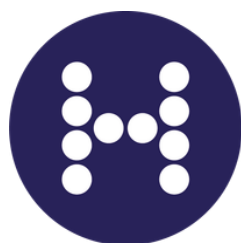
CheckMount



Scanner de code-barres



Domaine d'application :
CARTON PRÉ-PRINT / POST-PRINT



Heaford

Prepress Efficiency

FICHE TECHNIQUE

PRE-PRINT MOUNTER 2CS

GAMME PRE-PRINT MOUNTER 2CS

Gamme de monteurs à manchon ou cylindre, équipés de caméras et mandrins servo-motorisés, assurant un montage rapide et précis.

- Haute précision de montage
- Version cylindre également disponible
- Versions avec fonction éprouvage sur demande



CARACTÉRISTIQUES TECHNIQUES

- Largeurs de bande disponibles jusqu'à 3000 mm (118")
- Plage de répétition : de 500 mm (20") à 2500 mm (98")

PRODUITS ASSOCIÉS

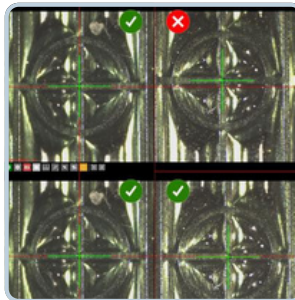
- Lecteur de codes-barres
- CheckMount
- Table de support cliché arrière
- Coupe-cliché et coupe-ruban
- Applicateur de ruban de type chariot
- Rouleau d'application pour le cliché et ruban
- Rapport de contrôle qualité (QA reporting)
- Inspection TIR des manchons

FONCTIONNEMENT DU MONTEUR

Monteur à deux caméras motorisées, équipé de notre système de vision permettant le stockage et le rappel de plus de 100 000 travaux.

Positionnement automatique des caméras et rotation motorisée du mandrin.

Disponible avec une large gamme d'options.



CheckMount



Lecteur de codes-barres



Table de support de cliché arrière



Coupe-cliché et coupe-ruban

FICHE TECHNIQUE

POST-PRINT MOUNTER 2CE/2CS

GAMME POST-PRINT MOUNTER 2CE/2CS

Le montage de cliché post-impression devient simple grâce à notre gamme hautement configurable de monteuses à table plate, disponibles avec caméras manuelles ou à positionnement servo-motorisé, et une connectivité directe avec vos systèmes prépresse.

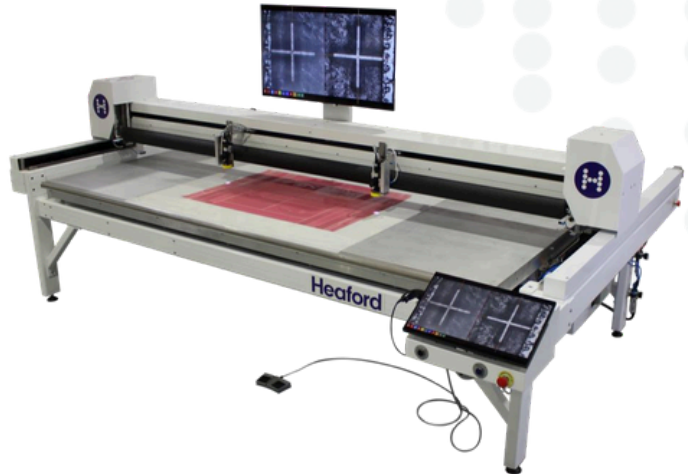
- Interface utilisateur intuitive
- Système de caméras à focalisation fixe et fort grossissement
- Connectivité avec Esko, Hybrid et autres systèmes prépresse
- Table en aluminium massif avec châssis de support en acier soudé

CARACTÉRISTIQUES TECHNIQUES

- Largeurs de bande disponibles : 2600 mm 3000 mm 3600 mm
- Longueur maximale de la feuille support : 1680 mm
- Deux caméras d'inspection couleur numériques à grossissement x50
- Écran couleur tactile 27"
- Poutre caméra à vis à billes motorisée (Bosch)
- Caméras à déplacement rapide motorisé, tolérance de $\pm 0,002$ mm (modèle 2CS)

PRODUITS ASSOCIÉS

- Lecteur de codes-barres
- Rouleau d'application
- Table à vide
- Tendeur de cales arrière
- CheckMount

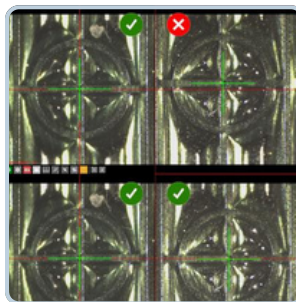


FONCTIONNEMENT DU MONTEUR

Nous proposons deux types de monteuses à table plate :

Gamme 2CS : caméras et poutre caméra à entraînement servo, avec connectivité complète aux principaux systèmes prépresse.

Gamme 2CE : version à caméras manuelles, idéale pour les utilisateurs débutant dans le montage de plaques sur carton ondulé. Chaque caméra est équipée d'un affichage numérique pour garantir une précision de positionnement.



CheckMount



Lecteur de codes-barres



Tendeur de cales arrière



Rouleau de pression